



# SOVIA SQUARE

WIELORODZINNE BUDYNKI MIESZKALNE  
RZESZÓW UL. LENARTOWICZA

powierzchnia użytkowa

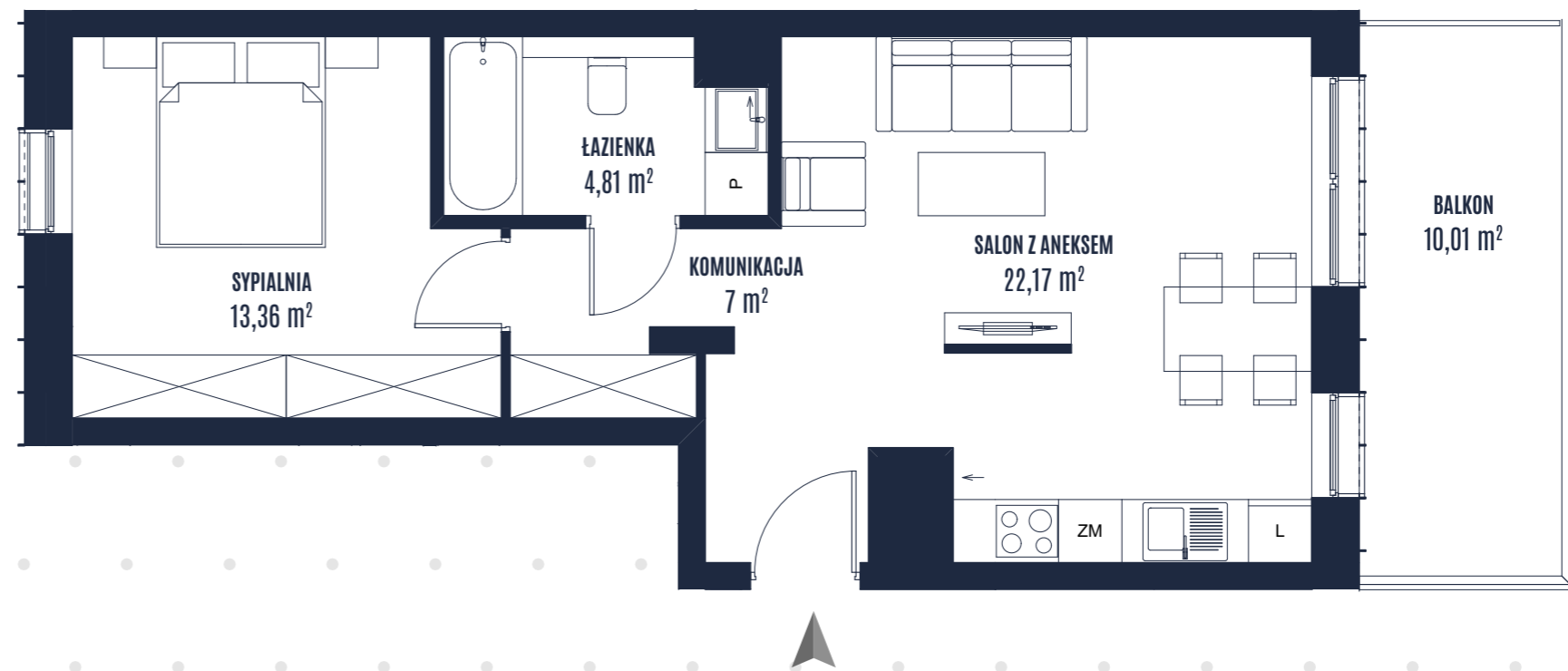
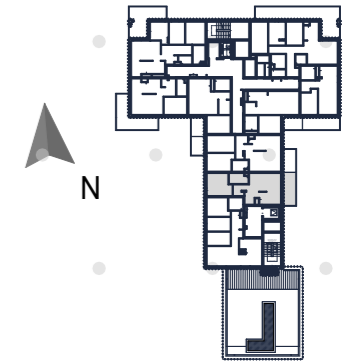
**47,34 m<sup>2</sup>**

**10,01 m<sup>2</sup>**

powierzchnia tarasu

Adres inwestycji tel. 000 000 000  
www.nazwainwestycji.pl  
biuro@nazwainwestycji.pl

DEWELOPER:  
WIKANA S.A.  
20-703 Lublin, ul. Cisowa 11  
tel. 81 444 64 62



BUDYNEK **A** POZIOM **9** LICZBA POKOI **2** NUMER LOKALU **101**