



SOVIA SQUARE

WIELORODZINNE BUDYNKI MIESZKALNE
RZESZÓW UL. LENARTOWICZA

powierzchnia użytkowa

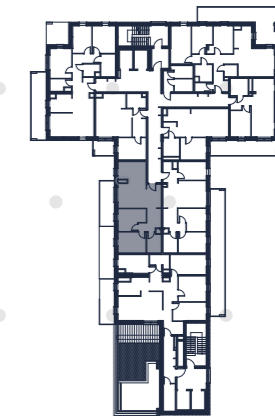
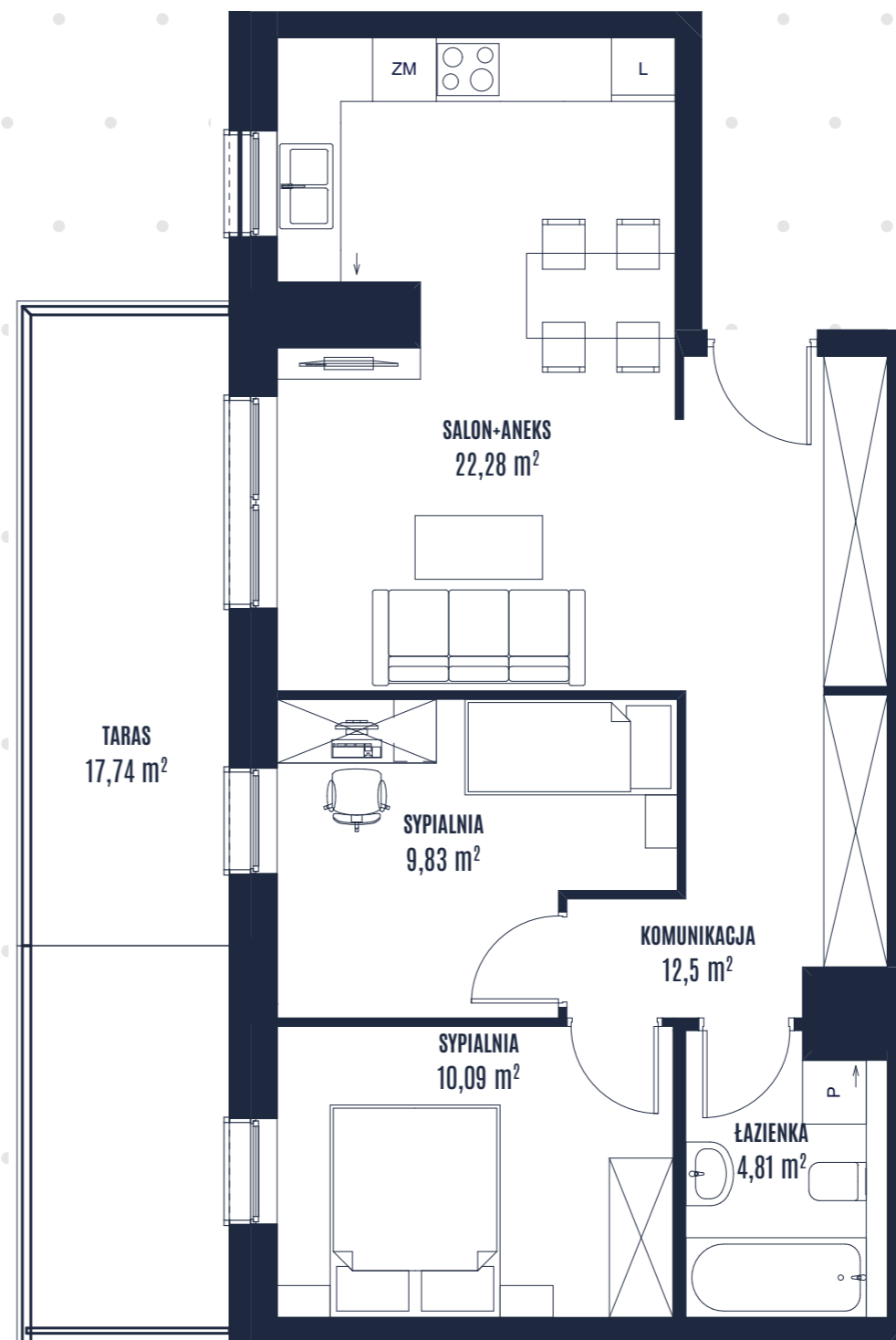
59,51 m²

17,74 m²

powierzchnia tarasu

Adres inwestycji: 20-703 Lublin, ul. Cisowa 11
tel. 000 000 000
www.nazwainwestycji.pl
biuro@nazwainwestycji.pl

DEWELOPER:
WIKANA S.A.
20-703 Lublin, ul. Cisowa 11
tel. 81 444 64 62



BUDYNEK B . **POZIOM 9** . **LICZBA POKOI 3** . **NUMER LOKALU 57**