



# SOVIA SQUARE

WIELORODZINNE BUDYNKI MIESZKALNE  
RZESZÓW UL. LENARTOWICZA

powierzchnia użytkowa

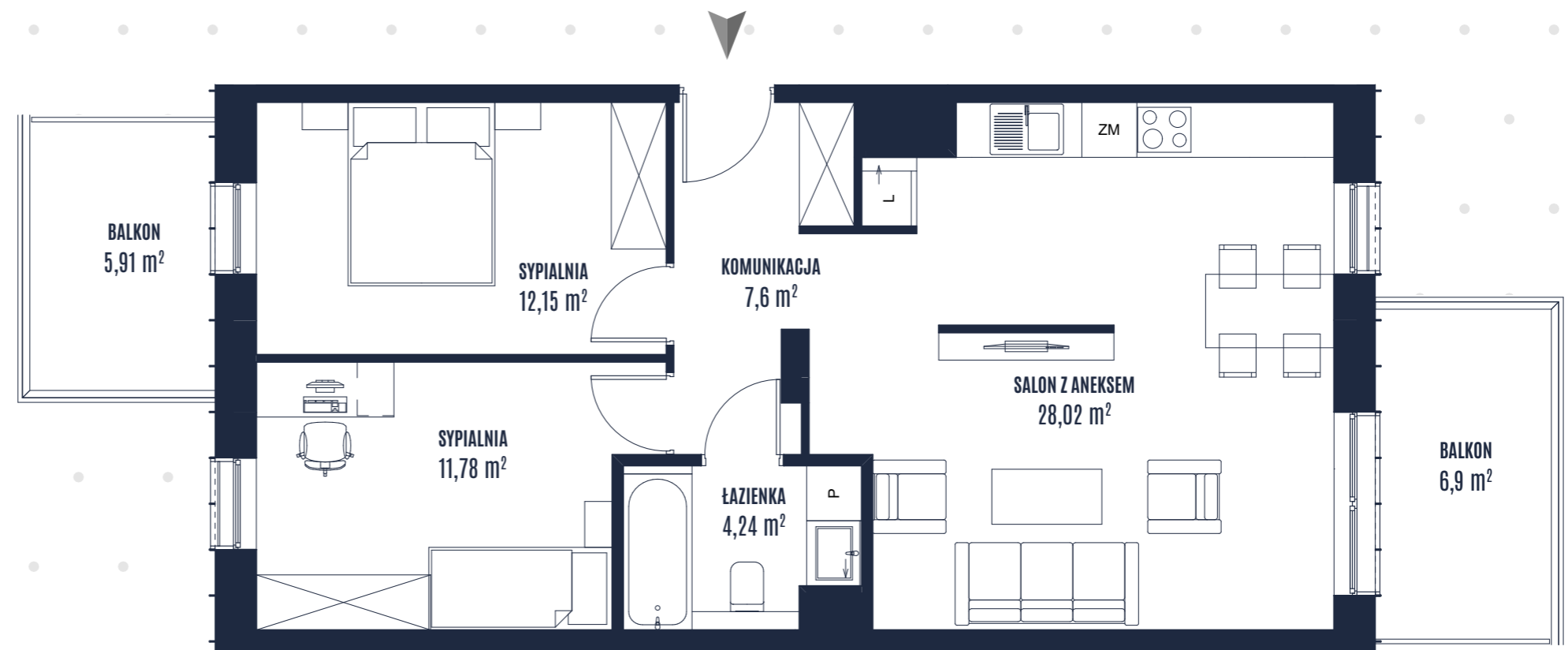
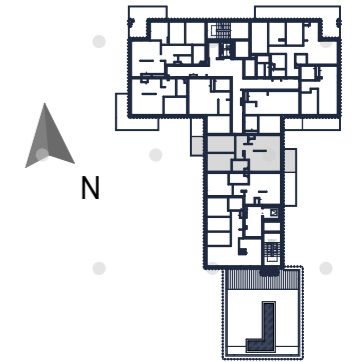
**63,79 m<sup>2</sup>**

**12,81 m<sup>2</sup>**

powierzchnia tarasu

Adres inwestycji: 20-703 Lublin, ul. Cisowa 11  
tel. 000 000 000  
www.nazwainwestycji.pl  
biuro@nazwainwestycji.pl

DEWELOPER:  
WIKANA S.A.  
tel. 81 444 64 62



**BUDYNEK A** . **POZIOM 9** . **LICZBA POKOI 3** . **NUMER LOKALU 67**