



SOVIA SQUARE

WIELORODZINNE BUDYNKI MIESZKALNE
RZESZÓW UL. LENARTOWICZA

powierzchnia użytkowa

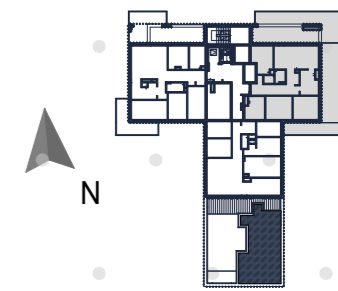
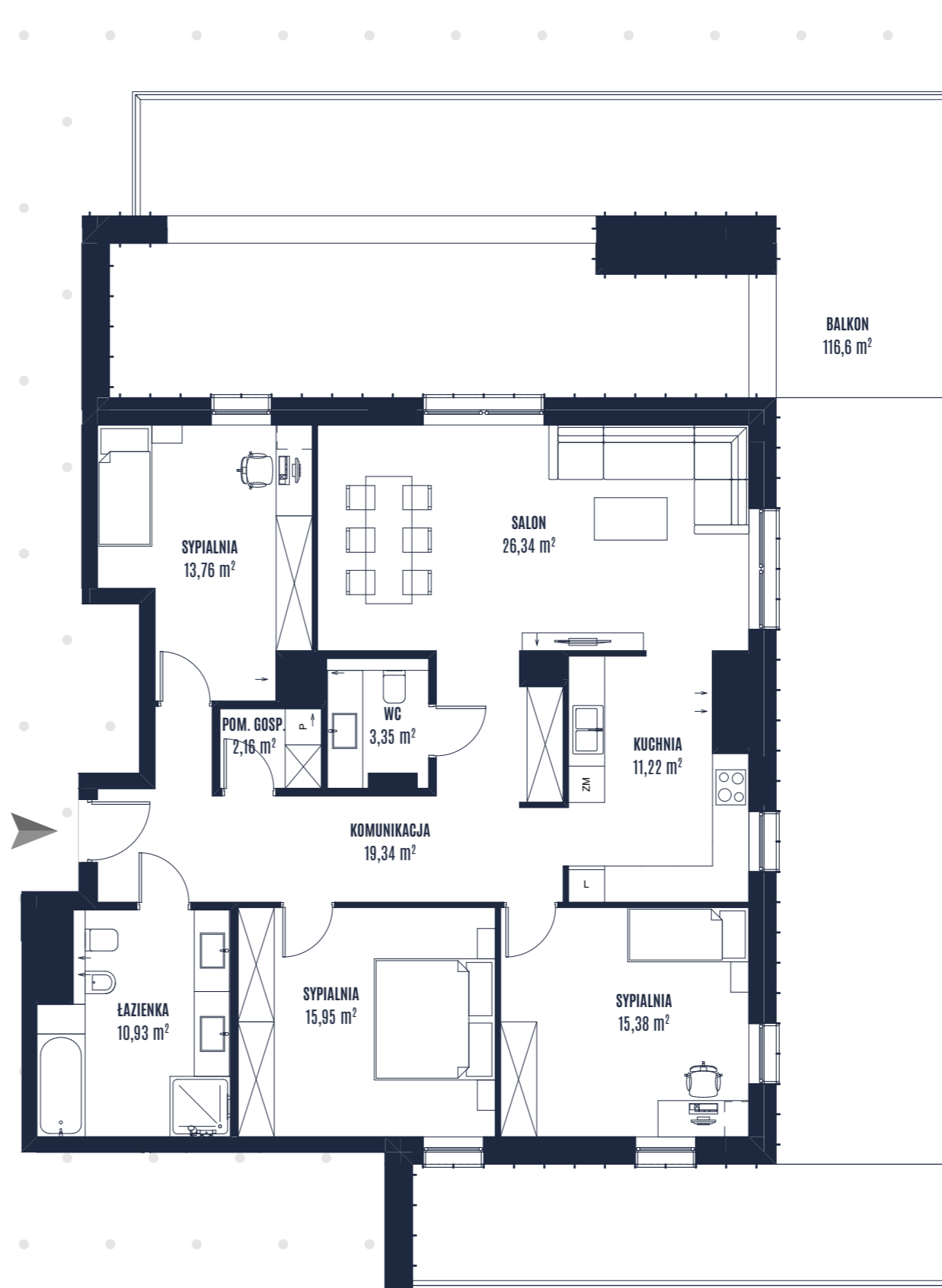
118,43 m²

116,60 m²

powierzchnia tarasu

Adres inwestycji: 20-703 Lublin, ul. Cisowa 11
tel. 000 000 000
www.nazwainwestycji.pl
biuro@nazwainwestycji.pl

DEWELOPER:
WIKANA S.A.
20-703 Lublin, ul. Cisowa 11
tel. 81 444 64 62



BUDYNEK A . POZIOM 10 LICZBA POKOI 4 NUMER LOKALU 71