



SOVIA SQUARE

WIELORODZINNE BUDYNKI MIESZKALNE
RZESZÓW UL. LENARTOWICZA

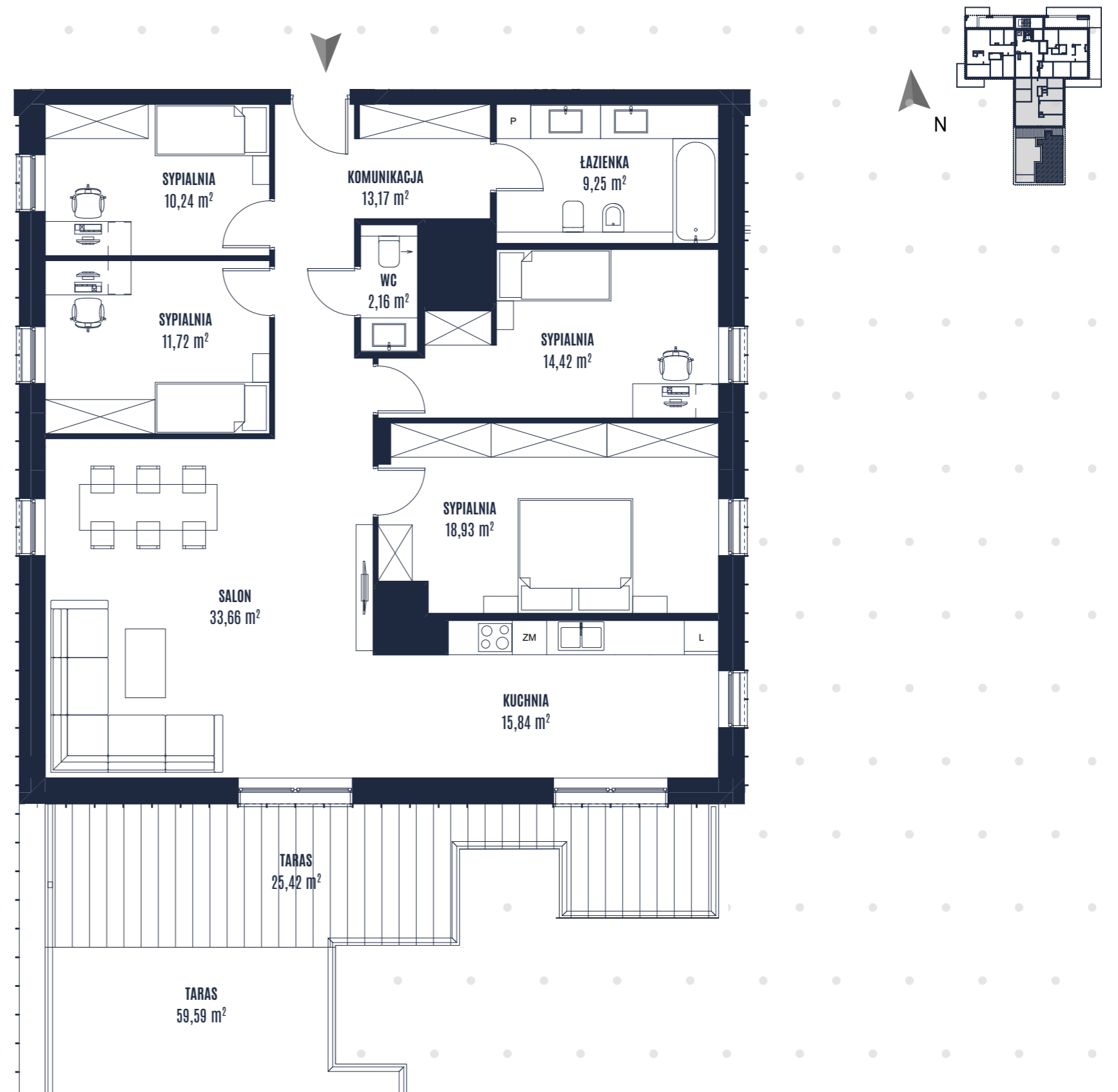
powierzchnia użytkowa

129,39 m²

85,01 m²

powierzchnia tarasu

Adres inwestycji: DEWELOPER:
tel. 000 000 000 WIKANA S.A.
www.nazwainwestycji.pl 20-703 Lublin, ul. Cisowa 11
biuro@nazwainwestycji.pl tel. 81 444 64 62



BUDYNEK **A** POZIOM **10** LICZBA POKOI **5** NUMER LOKALU **72**