



SOVIA SQUARE

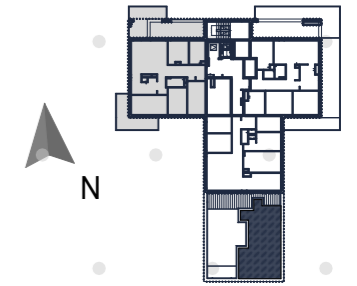
WIELORODZINNE BUDYNKI MIESZKALNE
RZESZÓW UL. LENARTOWICZA

powierzchnia użytkowa

128,78 m²

64,47 m²
powierzchnia tarasu

Adres inwestycji: DEWELOPER:
tel. 000 000 000 WIKANA S.A.
www.nazwainwestycji.pl 20-703 Lublin, ul. Cisowa 11
biuro@nazwainwestycji.pl tel. 81 444 64 62



BUDYNEK **A** POZIOM **10** LICZBA POKOI **5** NUMER LOKALU **73**