



SOVIA SQUARE

WIELORODZINNE BUDYNKI MIESZKALNE
RZESZÓW UL. LENARTOWICZA

powierzchnia użytkowa

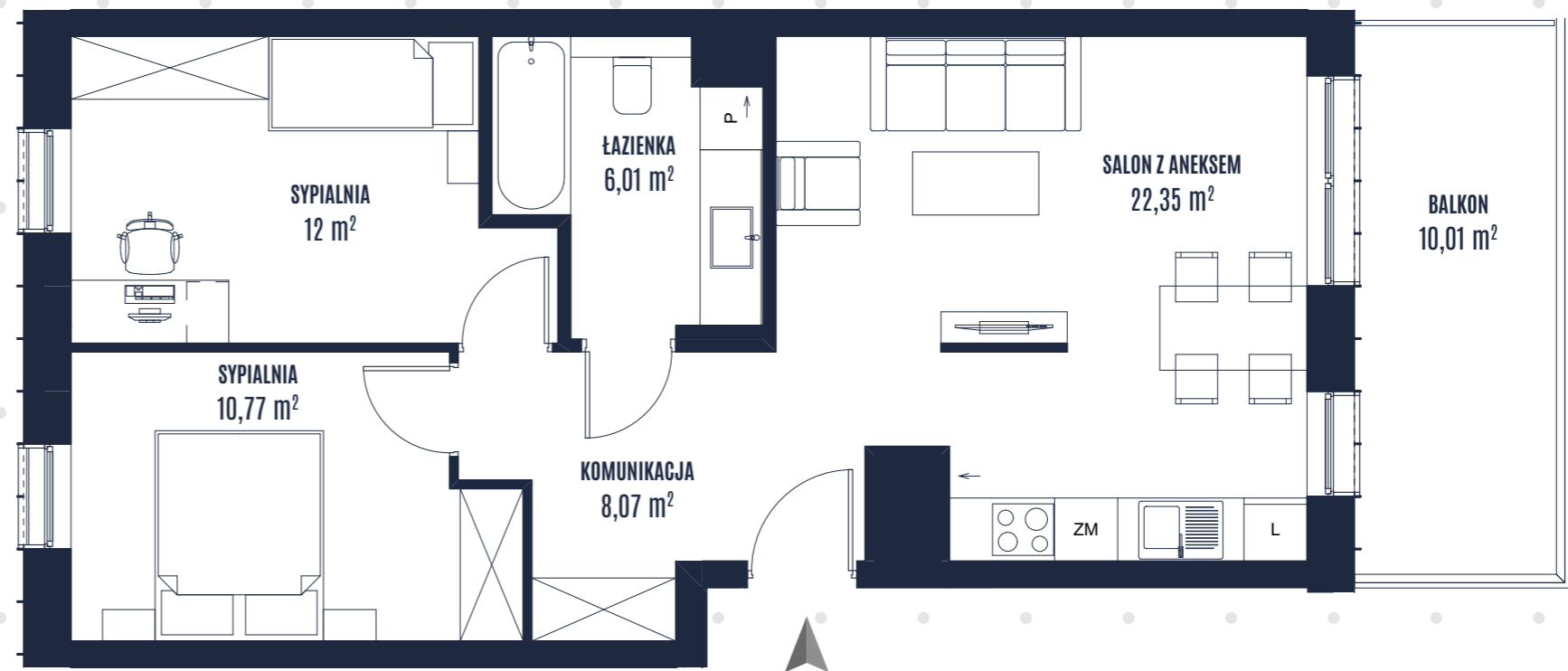
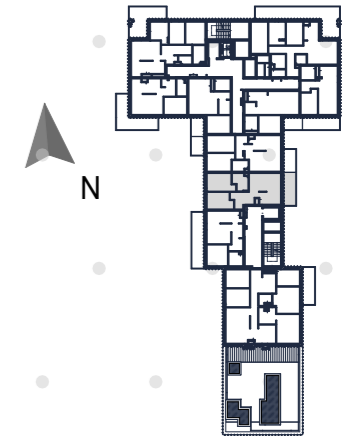
59,20 m²

10,01 m²

powierzchnia tarasu

Adres inwestycji: tel. 000 000 000
www.nazwainwestycji.pl
biuro@nazwainwestycji.pl

DEWELOPER:
WIKANA S.A.
20-703 Lublin, ul. Cisowa 11
tel. 81 444 64 62



BUDYNEK A . **POZIOM 8** . **LICZBA POKOI 3** . **NUMER LOKALU 99**